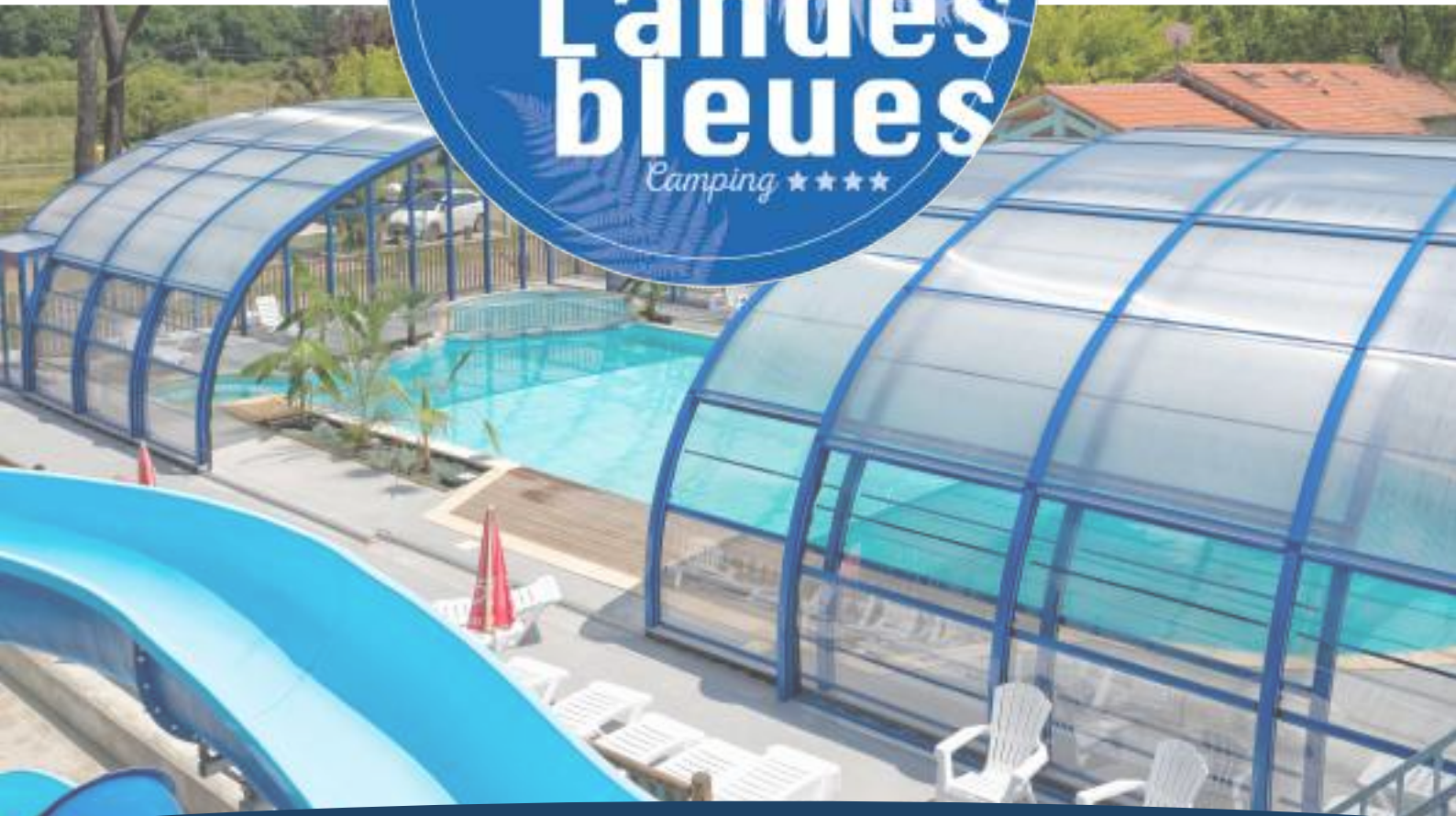


TARIFS

2021



☎ 05 58 09 01 42

➤ 295 ROUTE DE CASTELNAU 40200 AUREILHAN
✉ INFO@CAMPING-LANDES-BLEUES.COM

WWW.CAMPING-LANDES-BLEUES.COM



**DATES
D'OUVERTURE**

LOCATION DE MOBIL HOMES

Du 30 Avril au 19 Septembre 2021

EMPLACEMENTS ET TITHOMES

Du 01 Juin au 19 Septembre 2021

LOCATIONS DE MOBIL HOMES gamme CONFORT

LOCATION DE 2012 à 2020

MOBIL HOME 2 PERSONNES



1 chambre



MOBIL HOME 4 PERSONNES

2 chambres



MOBIL HOME 4/6 PERSONNES

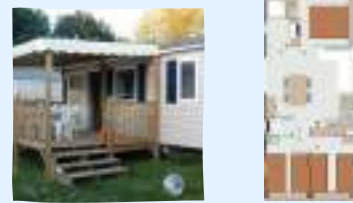


2 chambres
+ banquette convertible



MOBIL HOME 6 PERSONNES

3 chambres



MOBIL HOME 8 PERSONNES

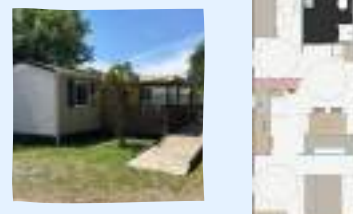


4 chambres



MOBIL HOME PMR 4 PERSONNES

2 chambres



TOUS NOS MOBIL HOMES SONT ÉQUIPÉS :

D'un coin cuisine avec réfrigérateur, micro ondes, cafetière, grille pain, ustensiles de cuisine

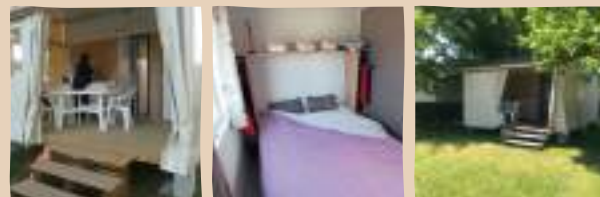
D'un salon avec TV

D'une terrasse couverte avec salon de jardin

De WC et douche

LOCATION DE TITHOMES 4 PERSONNES

Compromis entre le bungalow toilé et le mobil home
Partie toilée : cuisine avec plaque gaz, frigo, micro ondes
Partie fermée à clé : 2 chambres 1 2
1 WC



MOBIL HOMES GAMME GRAND CONFORT

AVEC CLIMATISATION - 1 ou 2 salle de bains

MOBIL HOME 4 PERSONNES



2 chambres



LES PLUS
DE CETTE GAMME



Lave vaisselle et CLIM

MOBIL HOME 6 PERSONNES



3 chambres



TENTES - CARAVANES - CAMPING-CAR

Amoureux de la nature, découvrez les emplacements nus, d'une surface d'environ 80 m², nos emplacements peuvent facilement accueillir caravane, camping car ou encore une toile de tente. Chacun dispose d'un raccordement électrique avec prise européenne. Chaque emplacement est délimité par des haies pour plus d'intimité

LES EMPLACEMENTS

LE CAMPING



LES LOISIRS

- Espace aquatique :
 - > Piscine couverte et chauffée, bain à remous, pataugeoire et Toboggans aquatiques
- Aire de jeux pour enfants avec structure gonflable, balançoires, portiques...
- Terrain de pétanque
- Tables de ping pong
- Baby-foot
- Animations et club enfants (juillet et aout)

SITUATION

Idéalement situé dans les Landes ; Le Camping Landes Bleues est limitrophe avec Mimizan, situé dans l'immense forêt Landaise, à 2 min du lac d'Aureilhan 10 min des plages et 200 m des pistes cyclables.

ACCUEIL

Ouverture :

- En juillet et Août de 8h30 à 13h et de 14h à 20h
- Hors saison de 9h à 12h et de 14h à 18h

Arrivée tardive possible après avoir contacté la réception au 05 58 09 01 42

LES SERVICES

En juillet et Août :

- Un restaurant / bar / snack
- Pain et viennoiseries
- Renseignements touristiques
- Accès wifi sur l'ensemble du camping
(gratuit à l'accueil, payant sur les emplacements)

LES ÉQUIPEMENTS

- Un bâtiment sanitaire avec accueil handicapé et nurserie
- Lave linge, Sèche linge, Table à repasser, Fer à repasser
- Barbecue collectif
- Barrières automatiques, ouverte de 7h30 à 23h30

TARIFS

OPTIONS	Frais de dossier	Kit Bébé	Animal	Visiteur	Kit draps jetables		Assurance
	25 €	3€ / jour	3.50€ / jour	4€/jour	1 personne	2 personnes	Annulation
					6.50 €	8.50 €	2.7% du séjour

GAMME CONFORT	Nuits*	30/04 - 03/07	03/07 - 10/07	10/07 - 31/07	31/07 - 14/08	14/08 - 21/08	21/08 - 28/08	28/08 - 04/09	04/09 - 19/09
Tithome **	38 €	180 €	365 €	620 €	670€	620 €	365 €	250 €	180 €
Mobil home 1 ch 2 pers	43 €	200 €	450 €	700 €	830 €	700 €	450 €	280 €	200 €
Mobil home 2 ch 4 pers	45 €	260 €	495 €	760 €	910 €	760 €	495 €	330 €	260 €
Mobil home 2 ch PMR 4 pers	50 €	285 €	535 €	830 €	970 €	830 €	535 €	360 €	285 €
Mobil home 2 ch 4/6 pers	50 €	285 €	535 €	830 €	970 €	830 €	535 €	360€	285 €
Mobil home 3 ch 6 pers	58 €	330 €	570 €	870 €	1020 €	870 €	570 €	400 €	330 €
Mobil home 4 ch 8 pers	80 €	390 €	630 €	940 €	1080 €	940 €	630 €	450 €	390 €
GAMME GRAND CONFORT AVEC CLIMATISATION ❄️									
Mobilhome 4 personnes avec clim	70 €	370 €	575 €	880 €	1020 €	880 €	575 €	420 €	370 €
Mobilhome 6 personnes avec clim	85 €	400 €	640 €	950 €	1090 €	950 €	640 €	480 €	400 €

*Location à la nuitée uniquement du 30/04 au 03/07 et du 04/09 au 19/09 - 2 nuits minimum

** Le Tithome (location à partir du 01/06/2021)

La taxe de séjour est incluse dans les tarifs // Frais de dossier offert hors Juillet et Août

EMPLACEMENT ÉLECTRICITÉ	01/06 - 03/07	03/07 - 10/07	10/07 - 31/07	31/07-14/08	14/08 - 21/08	21/08-28/08	28/08-19/09
Forfait 1 ou 2 personnes	17.00 €	22.00€	29.00€	32.00 €	29.00€	22.00€	17.00€
Enfant -10 ans	5€	5€	5€	5€	5€	5€	5€
Enfants -2 ans	Gratuit	Gratuit	Gratuit	Gratuit	Gratuit	Gratuit	Gratuit
Adulte supplémentaire	6€	7€	7€	7€	7€	7€	6€
Garage mort	10€	16€	29€	32€	29€	16€	10€

LOCATION LONGUE DURÉE

Profitez d'un mobil home comme d'une résidence secondaire sans en faire l'achat avec la location longue durée de 4 mois

L'avantage : vous venez dans votre mobil home quand vous le souhaitez en avril mai juin et septembre

Mobil home 2 chambres 4 personnes : 1450 €

Mobil home 3 chambres 6 personnes : 1600 €

CONTRAT DE RÉSERVATION

À RETOURNER AVEC LE REGLEMENT CORRESPONDANT



Nom Prénom.....

Adresse

.....

Téléphone

E-mail

Véhicule

Immat

Composition des participants du séjour :

Nom Prénom Date de Naissance

.....

.....

.....

.....

.....

DATE DE SÉJOUR : DU /..... /..... AU /..... /.....

RÉSERVATION EMPLACEMENT NU

TYPE ET DIMENSION DE L'ÉQUIPEMENT :

.....

PERSONNES SUPPLÉMENTAIRE PLUS DE 10 ANS :

PERSONNES SUPPLÉMENTAIRE MOINS DE 10 ANS :

ANIMAL : 3.5 € X NOMBRE DE NUITS = €

ASSURANCE ANNULATION (2.7% DU SÉJOUR) OUI NON

RÉSERVATION MOBIL HOME

- | | |
|---|---|
| <input type="checkbox"/> TITHOME | <input type="checkbox"/> MH 3 CHAMBRES 6 pers |
| <input type="checkbox"/> MH 1 CHAMBRE 2 PERS | <input type="checkbox"/> MH 4 CHAMBRES 8 pers |
| <input type="checkbox"/> MH 2 CHAMBRES 4 pers | <input type="checkbox"/> MH GRAND CONFORT 4pers |
| <input type="checkbox"/> MH 2 CHAMBRES 4/6 pers | <input type="checkbox"/> MH GRAND CONFORT 6pers |
| <input type="checkbox"/> MH 4 pers PRM | |

OPTIONS :

DRAPS JETABLES :

1PERS 6.50 € X = €

2PERS 8.50 € X = €

KIT BÉBÉ : 3 € X NOMBRE DE NUITS = €

ANIMAL : 3.5 € X NOMBRE DE NUITS = €

ASSURANCE ANNULATION (2.7% DU SÉJOUR) OUI NON

TOTAL RÉGLÉ À LA RESERVATION

Acompte + frais de dossier + assurance anulation = €

Mode de règlement : Chèque vacances Chèque (ordre océlandes immo) Carte bancaire

Acompte = 80 €

Frais de dossier =25€ (offert hors juillet/aout)

Assurance annulation : Rapprocher vous du Camping pour connaitre le tarif

Le solde du séjour est à régler au plus tard, le jour de votre arrivée.

Acompte = 25 % du montant total du séjour (locatif + option)

Frais de dossier =25€ (offert hors juillet/aout)

Assurance annulation : Rapprocher vous du Camping pour connaitre le tarif

Le solde du séjour est à régler au plus tard, 15 jours avant votre arrivée.

CONDITIONS ET MODALITES DE RESERVATION

Un seul véhicule et un seul animal sont autorisés (pas d'animal sur les locations grand confort) sur l'emplacement. Les chiens de 1ère et 2ème catégorie sont interdits. Tout animal devra être vacciné, son carnet de vaccination à jour sera demandé à l'arrivée, et enregistré comme supplément. Il devra être tenu en laisse et en aucun cas rester seul dans les locations ou sur les emplacements. Les mineurs doivent être accompagnés de leurs parents.

Toute réservation est nominative et ne peut être cédée ou sous-louée. Les personnes inscrites sur le contrat ne pourront être remplacées par un tiers.

La réservation ne deviendra effective qu'après réception du contrat, de l'acompte demandé et notre accord par écrit.

Les préférences formulées lors de la réservation seront satisfaites dans la mesure des disponibilités, sans engager la responsabilité du camping. Elles ne peuvent être ni garanties, ni exigées.

En cas d'annulation effectuée par écrit :

3 mois fermes avant le début du séjour, 100% de l'acompte vous sera remboursé, 2 mois fermes avant le début du séjour, 50% de l'acompte vous sera remboursé. Après ce délai la totalité de l'acompte ou du versement restera acquise au camping. Dans tous les cas les frais de réservations ne sont pas remboursés.

Une assurance annulation vous est proposé à hauteur de 3% du prix du séjour afin de garantir le remboursement de vos vacances en cas d'imprévue de dernière minute. Les conditions de cette assurance seront à demander à la réception du camping. En cas de non-venue le jour de l'arrivée prévu, sans nouvelles écrites du client et sans assurance annulation, le camping disposera de l'emplacement dès le lendemain 12h

LOCATIONS :

En Juillet et Août, les locations de mobil-homes se font du samedi 16h au samedi 10h. Ce contrat de réservation donne lieu à un versement d'acompte :

25% du montant total du séjour avec un minimum de 50 €, plus 25 € de frais de dossier (frais de dossier offerts pour les séjours hors Juillet et Août).

Le solde pour les mobil-homes devra être impérativement payé 15 jours avant l'arrivée et validera définitivement la réservation. En cas de non-paiement dans le délai imparti, la réservation deviendra caduque, l'acompte versé sera perdu et le camping disposera de la location.

Un chèque de caution de 200 € sera demandé à votre arrivée. Il vous sera restitué en fin de séjour si aucune dégradation ou casse n'est constatée. Un second chèque de 70 € sera demandé pour le forfait ménage et vous sera restitué si la location est remise dans un état de propreté impeccable.

En cas de départ en dehors des heures d'ouverture de la réception, l'état des lieux sera fait ultérieurement et les cautions seront détruites. Le locataire s'engage à parfaire la somme si le montant de la caution ne suffit pas à réparer les dégâts causés.

EMPLACEMENTS (Maximum 6 personnes) :

Les locations d'emplacements se font de 14h à 12h. Ce contrat de réservation donne lieu à un versement d'acompte : de 80 €, plus 25 € de frais de dossier (frais de dossier offerts pour les séjours hors Juillet et Août).

Une caution de 20 € vous sera demandée pour la carte des barrières automatiques. Le paiement du solde pour les emplacements nus se fera le jour de l'arrivée au camping. Tout départ après 12h sera facturé comme une nuitée supplémentaire.

LE PORT DU BRACELET est obligatoire dans tout le camping. Il ne devra en aucun cas être échangé ou donné à autrui.

Lors de votre séjour, vous pourrez être photographiés et paraître sur notre prochaine brochure ou sur notre site internet. En cas de refus, vous devez le notifier à l'accueil par écrit le jour de votre arrivée.

J'accepte les conditions de réservation, telle que décrites ci-dessus

SIGNATURE :

Fait à :

Le :